



Sistema X-tra LQ

Impregnante reattivo a base acquosa a penetrazione capillare

X-tra LQ è una miscela trasparente a base acquosa contenente composti silicio-reattivi, appositamente formulato per la protezione microsigillante del calcestruzzo.

Una volta applicato, **X-tra LQ** crea dei composti cristallini che impermeabilizzano e proteggono in profondità e in maniera permanente le superfici esterne in calcestruzzo, esposte all'azione degli agenti atmosferici, all'attacco dei solfati, e dei cloruri.

X-Tra LQ penetra profondamente nel substrato reagendo chimicamente e formando una protezione ed una barriera cristallina. Il prodotto contemporaneamente incrementa la resistenza meccanica ed all'usura dei supporti.

X-tra LQ è anche in grado di impedire i fenomeni di carbonatazione e il distacco del copriferro, mantenendo così il calcestruzzo intatto e preservato. Il prodotto può essere anche considerato come un trattamento antiacido, in quanto rende più resistente alla corrosione di sostanze acide il calcestruzzo nel tempo.

Vantaggi prestazionali del sistema X-Tra LQ

- Impermeabilizza e protegge in profondità il calcestruzzo in maniera permanente anche in contropinta
- Lascia la struttura a vista senza modificare nè tessitura nè colore
- Consente ottima traspirabilità dei supporti
- Aumenta la durabilità delle strutture in calcestruzzo
- Il trattamento sulla superficie è trasparente e incolore, prodotto ecologico e privo di VOC
- Resistente alle azioni chimiche, al gelo e disgelo

Caratteristiche tecniche

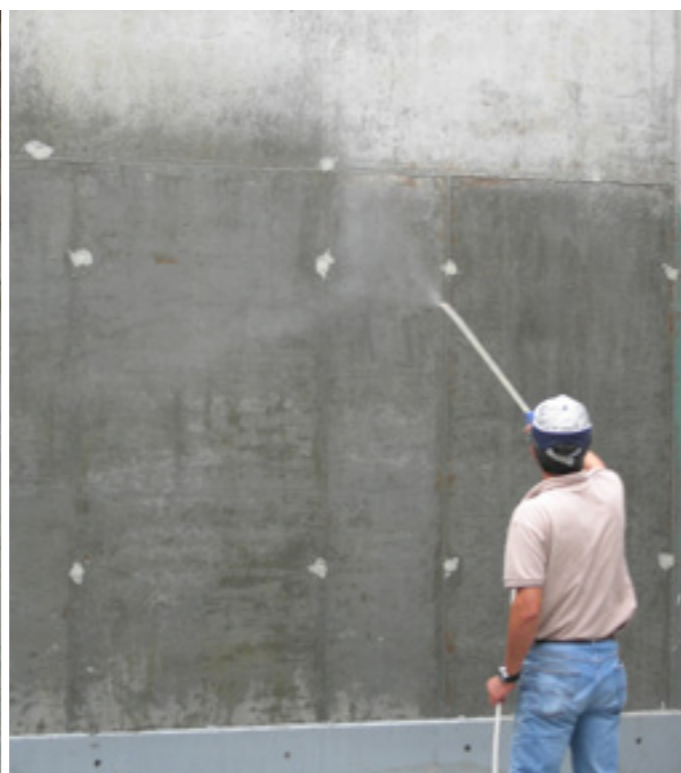
- Consistenza: acquosa
- Colore: trasparente
- Tossicità: assente
- Punto d'infiammabilità: non infiammabile
- Profondità di penetrazione > 2 cm in funzione della qualità del calcestruzzo e della sua porosità

Consumo

La quantità di **X-tra LQ** necessaria per l'applicazione dipende dalla porosità della superficie da trattare; si consideri un consumo medio pari a 0,4 Kg/m². Si raccomanda sempre di effettuare un test applicando il prodotto su 1 m², prima di effettuare il trattamento totale.



Applicazione a spruzzo X-tra LQ per impermeabilizzazione superficiale



Sistema X-tra LQ

MODALITA' APPLICATIVE

- **X-tra LQ** è fornito pronto all'uso e quindi prima dell'applicazione è necessaria una semplice miscelazione a mano.
- Non applicare a temperature sotto i 10°C o sopra i 33°C.
- Pulire e lavare bene la superficie (preferibilmente con idropulitrice). Per calcestruzzi nuovi è essenziale che venga prima rimossa ogni traccia di disarmanante utilizzato nel getto.
- Aspettare, prima dell'applicazione la completa asciugatura: la migliore penetrazione si ottiene su substrati asciutti. Nel caso siano troppo aridi spruzzare leggermente con acqua per abbassare la tensione superficiale.
- Agitare il prodotto prima dell'uso.
- Applicare la prima mano a pennello od a spruzzo con spruzzatrice a bassa pressione e attendere che sia assorbita. Per applicazioni orizzontali, il prodotto può essere versato e poi steso a pennello fino ad ottenere una distribuzione ed una saturazione omogenea.
- Per applicazioni verticali, lavorare sempre per aree limitate applicando dal basso all'alto e lasciare che il prodotto coli per almeno 30 cm.
- Applicare la seconda mano quando la prima è stata assorbita. Entro 12 ore dalla seconda applicazione, risciacquare la superficie ed eliminare eccessi di prodotto tramite lavasciuga
- L'applicazione deve essere protetta dalla pioggia per almeno 4 ore.

CAMPI D'IMPIEGO

- Impermeabilizzazione diretta di solai e lastricati durante la fase di cantierizzazione (impermeabilizzazione protettiva)
- Impermeabilizzazione delle strutture in calcestruzzo verticali e orizzontali
- Impermeabilizzazione di strutture prefabbricate
- Protezione delle strutture esposte ad agenti atmosferici
- Protezione delle strutture all'attacco dei solfati e dei cloruri



**Sistema X-tra LQ
impermeabilizza e
protegge le strutture in
maniera invisibile**